

# YSI – Yksin osana elinkaarta

VN TEAS 2017-2018

Väestöliitto 24.4.2018

*Emma Terämä @eterama*

*Suomen ympäristökeskus (SYKE)*



FINNISH ENVIRONMENT INSTITUTE SYKE | SYKE.FI | ENVIRONMENT.FI |

 @SYKEinfo

 [www.facebook.com/syke.fi](http://www.facebook.com/syke.fi)

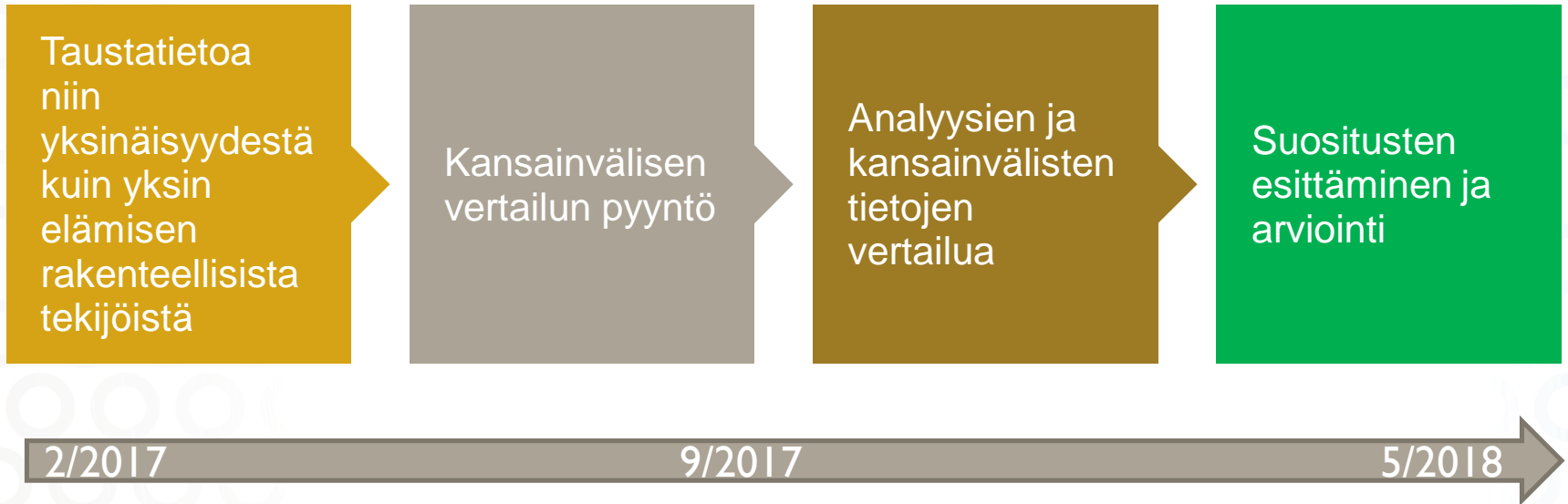
 [www.youtube.com/user/sykevideo](http://www.youtube.com/user/sykevideo)

 [www.linkedin.com/company/syke](http://www.linkedin.com/company/syke)

# YSI – konsortiohanke yksinelämisen tutkimiseksi

- Rahoitus: VN TEAS helmikuu 2017 – toukokuu 2018
- Laajapohjainen konsortio: Suomen ympäristökeskus, Väestöliiton Väestöntutkimuslaitos, Elinkeinoelämän tutkimuslaitos (ETLA), Oxford Research Oy, asiantuntija Heikki Hiilamo
- Tavoitteena on parantaa kokonaiskäsitystä yksinelävistä ja heidän asemastaan suhteessa koko väestöön
  - Sosiaalinen, demografinen, alueellinen, taloudellinen
  - Poliittikasuositusten tekeminen kansainvälisten esimerkkien ja tuotetun tiedon pohjalta

# Hankkeen kulku



# Yksinasuvat numeroina

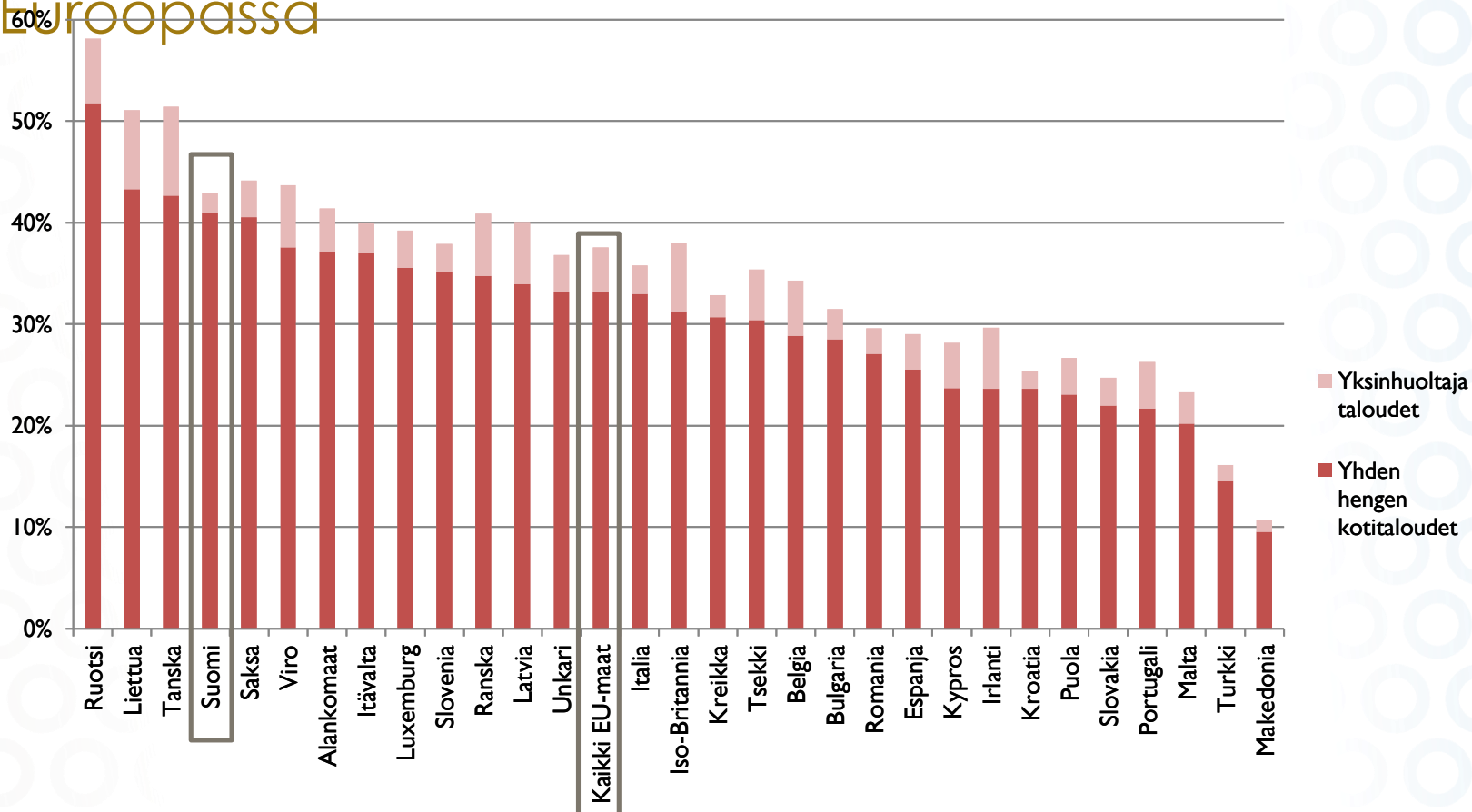


# Yhden hengen kotitalouksien osuus Euroopassa

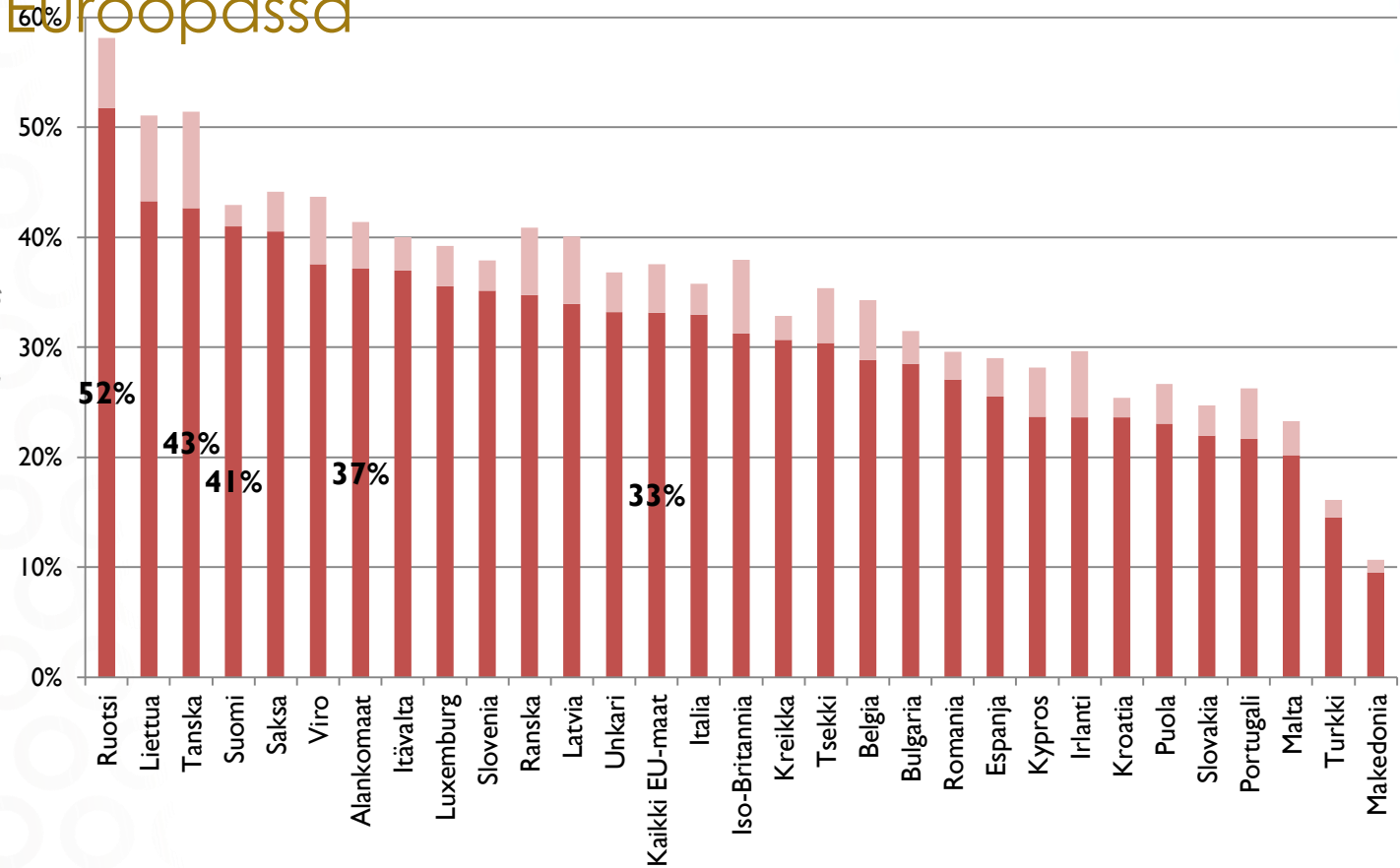


S Y K E

# Yhden hengen kotitalouksien osuus Euroopassa



# Yhden hengen kotitalouksien osuus Euroopassa

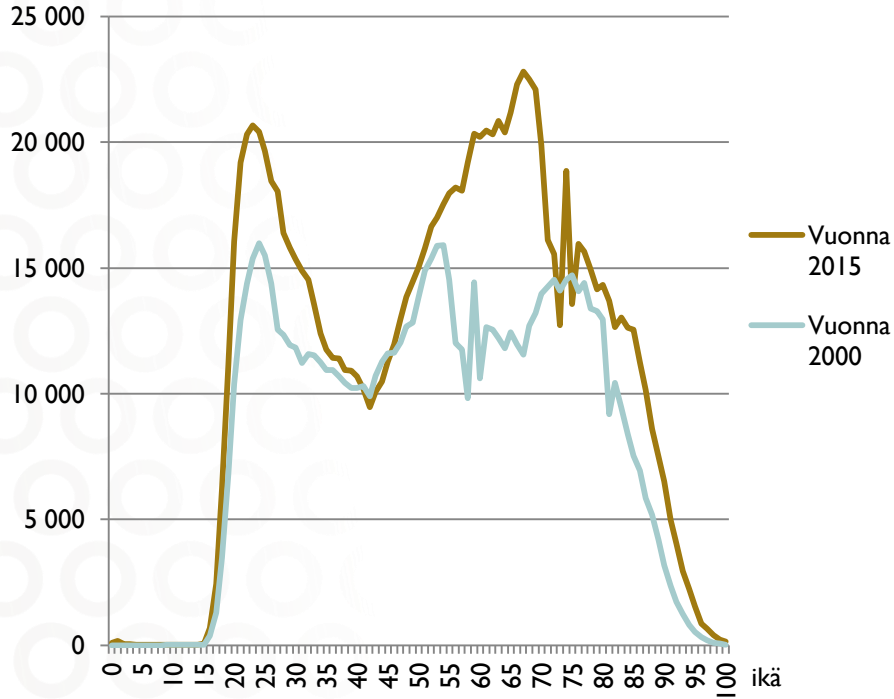


Yhden hengen kotitalouksien ja yksinhuoltajatalouksien osuus kaikista kotitalouksista 2016.

Lähde: EUROSTAT



Yksin asuvien lukumäärä iän mukaan vuonna 2000 ja 2015



Yksin asuvien osuus ikäryhmittäin vuonna 2000 ja 2015



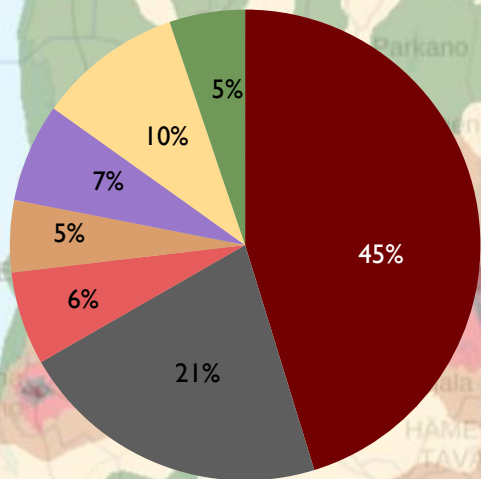


# Yksinasuminen Suomessa

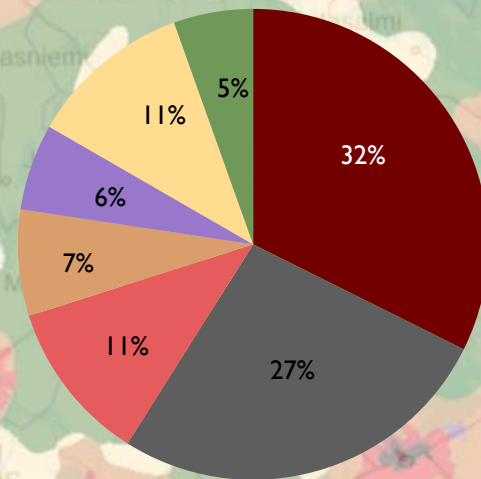
- Joka viides asuu yksin
- Määrällisesti eniten Helsingissä, 25 %
- Suhteellisesti eniten: Sottunga 37 % Kuhmoinen 29 % Turku 29 %  
Lieksa, Sysmä, Hartola, Tampere, Kemi, Forssa, Pertunmaa
- Yli puolet iältään 55+
- Suurin osa naisia: 56 %
- Miesten määrä x2 runsaassa 20 vuodessa; miehet enemmistönä  
25–54 -vuotiaiden yksinasuvien ikäryhmässä, heistä lapsettomia  
70 % ja eronneita 17 %

# Alueellinen jakautuminen Suomessa

## YKSINASUVAT



## KAIKKI SUOMALAISET



- Sisempi kaupunkialue
- Ulompi kaupunkialue
- Kaupungin kehysalue
- Kaupungin lähinen maaseutu
- Maaseudun paikalliskeskukset
- Ydinmaaseutu
- Harvaan asuttu maaseutu

# Yksinasumisen kesto

- Yksinasumisen *kesto* jakautuu epätasaisesti sukupuolesta riippumatta
  - Nuoret miehet asuvat kuitenkin useammin yksin kuin nuoret naiset
  - Vanhemmissa ikäluokissa tilanne muuttuu päinvastaiseksi
- Tätä valottaa *elinkaaritarkastelu*
- Suuri(n) osa työikäisestä väestöstä ei asu koskaan yksin
- Enimmät yksinasumisen vuodet kerääntyvät harvoille

## Yksin asutut vuodet 1988-2014 (2013)

	Ikä 1988				
Persenttiili	25	30	35	40	45
99	26	27	27	27	26
95	21	22	23	24	25
90	14	15	16	18	20
75	5	6	6	7	8
50	1	0	0	0	0
25	0	0	0	0	0
Keskiarvo	4.1	4.1	4.4	4.7	5

Yksinasuminen jakautuu epätasaisesti: keskimäärin yksin ollaan vain 4-5 vuotta (työikäinen väestö).

## Vertailu: Suomi-Ruotsi-Norja-Tanska-Alankomaat

- Suomessa yksinasuvia on suhteellisesti eniten kaikista vertailumaista (muissa **n. 17 %**, Suomessa **20 %**)
- Julkinen keskustelu aiheeseen liittyen on melko samanlaista:
  - ikääntyminen; vanhusten kotona asumisen tuki
  - yksinäisyys
  - asuntojen saatavuus (Suomessa korostuu Helsingissä / hinta)
- Suomessa erityispiirteenä yksinasumisen alueellinen jakautuminen



# Yhteisiä elementtejä

- Kohdistus usein yhtäältä nuoriin, toisaalta vanhuksiin
- Kummassakin ryhmässä on kiinnitetty erityistä huomiota yksinäisyyden aiheuttamien ongelmien torjumiseen
- Varsinkin Tanskassa ja Alankomaissa kolmas sektori on otettu mukaan – tai se on itse tullut aktiivisesti mukaan
- Ratkaisut liittyvät useimmin
  - asumiseen ja yksin asumisen avustamiseen (tekninen tuki)
  - yhdessä toimimiseen ja keskinäiseen apuun (yhteisöllinen tuki)
  - keskusteluyhteyden saamiseen (henkinen tuki)



# Yksinasuvat ja toimeentulo

# Yksinasuvien tulot elinkaarella Suomessa

Naisten kohdalla pitkään yksinasuminen yhdistyy keskimääräistä suurempiin ansiotuloihin.

Taulukko: Naisten vuotuisen ansiotulon (€) keskiarvo eri ryhmissä v. 1988-2014.

Ikä 1988	Ikä 2014 (2013)	Vuosia yksin: 0	Vuosia yksin: 1-20	Vuosia yksin: 21+
25	51	29 068	30 112	31 939
35	61	31 155	31 156	33 200
45	(70)	26 398	28 324	30 665





# Yksinasuvien tulot elinkaarella Suomessa

Sen sijaan pitkään yksin asuneiden miesten keskimääräinen ansiotaso jää selvästi jälkeen muiden miesten ansiotasosta.

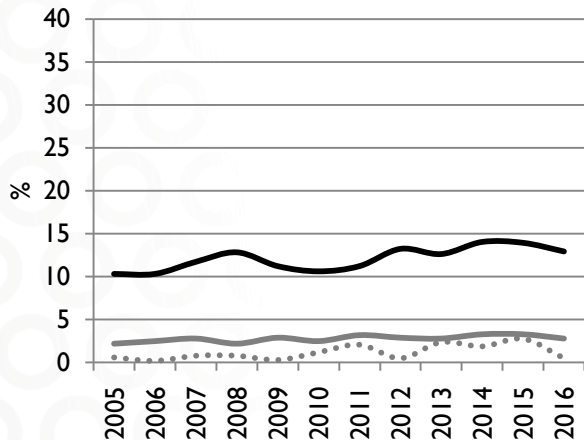
Taulukko: Miesten vuotuisen ansiotulon (€) keskiarvo eri ryhmissä v. 1988-2014.

Ikä 1988	Ikä 2014 (2013)	Vuosia yksin: 0	Vuosia yksin: 1-20	Vuosia yksin: 21+
25	51	39 992	37 453	32 136
35	61	43 889	36 463	30 086
45	(70)	41 024	35 880	30 449



# Asumiskustannukset

## SUOMI

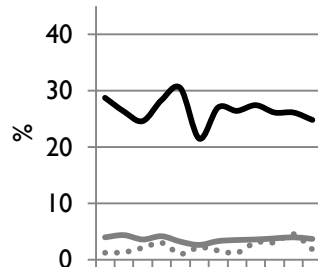


— Yhden hengen kotitaloudet

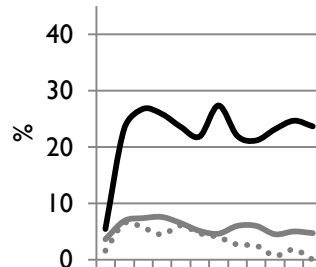
— Kahden aikuisen kotitaloudet

..... Kolmen tai useamman aikuisen kotitaloudet

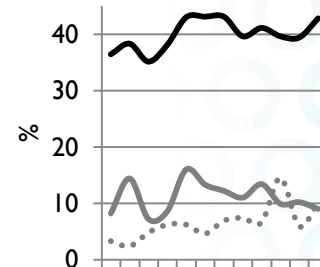
## RUOTSI



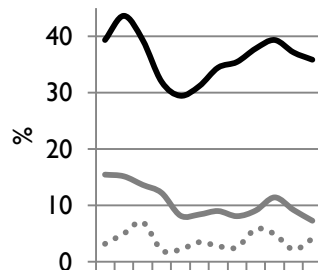
## NORJA



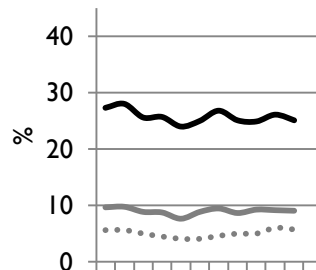
## TANSKA



## ALANKOMAAT



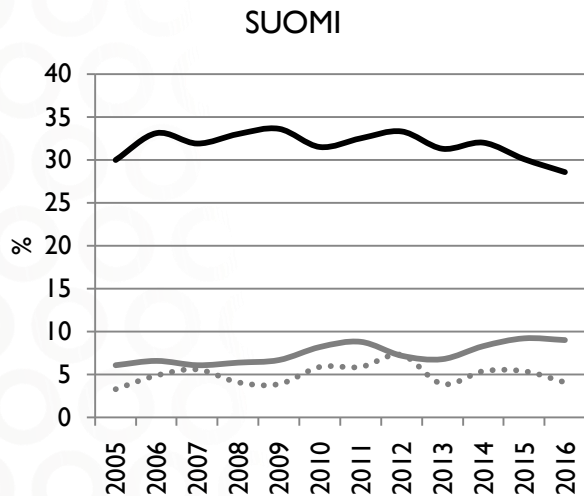
## EU-MAAT



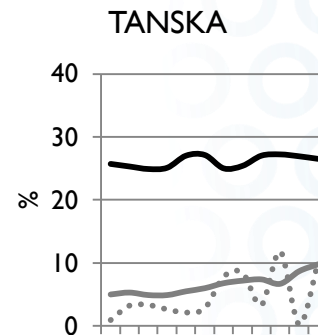
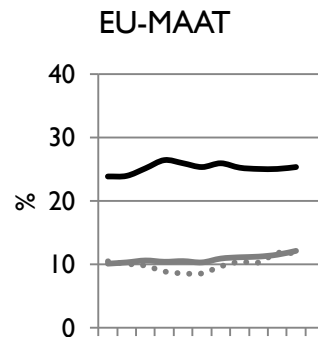
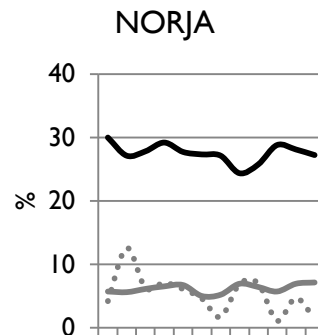
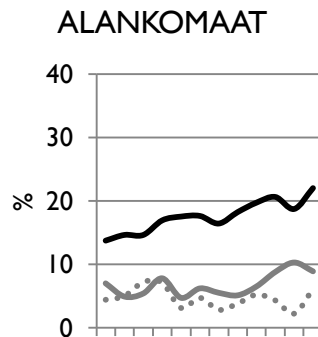
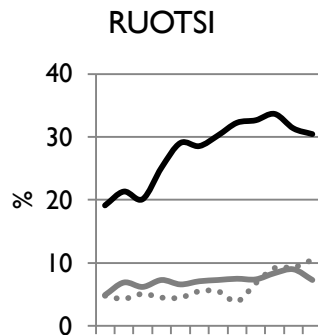
*Niiden yksinasuvien ihmisten osuus väestöstä, joiden asumiskustannukset vievät yli 40 % käytettävissä olevasta rahatulosta. Lähde: EUROSTAT 2017/ EU-SILC -aineisto.*



# Köyhyysrajalla eläminen



- Yhden hengen kotitaloudet
- Kahden aikuisen kotitaloudet
- ..... Kolmen tai useamman aikuisen kotitaloudet



*Köyhyyden riskirajan yllittävien osuus vertailumaissa kotitalouksien keskuudessa. Köyhyysriskin kynnysarvo on 60 % kunkin maan kotitalouksien mediaanitulosta. Lähde: EUROSTAT 2017/ EU-SILC -aineisto.*

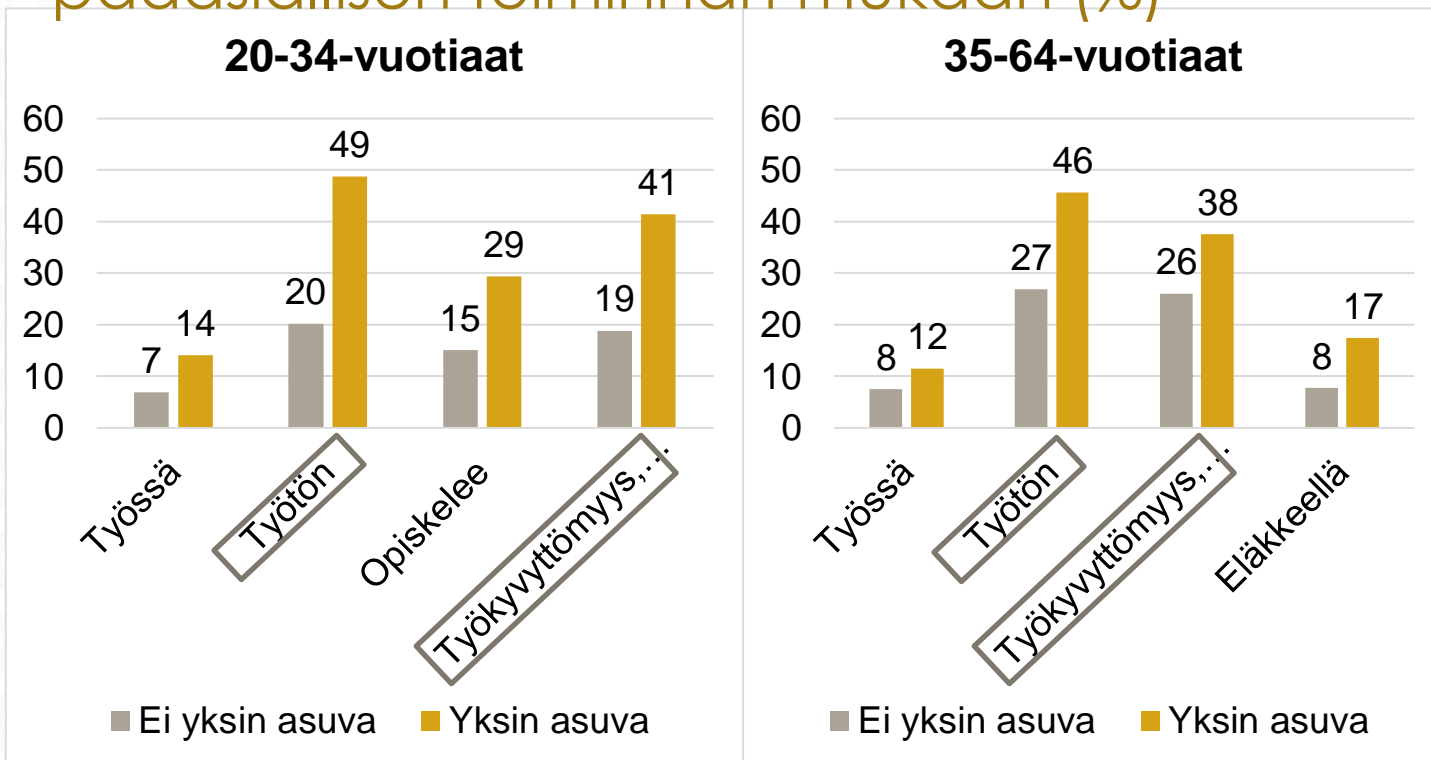


# Toimeentulovaikeudet yleisempiä yksin asuvilla

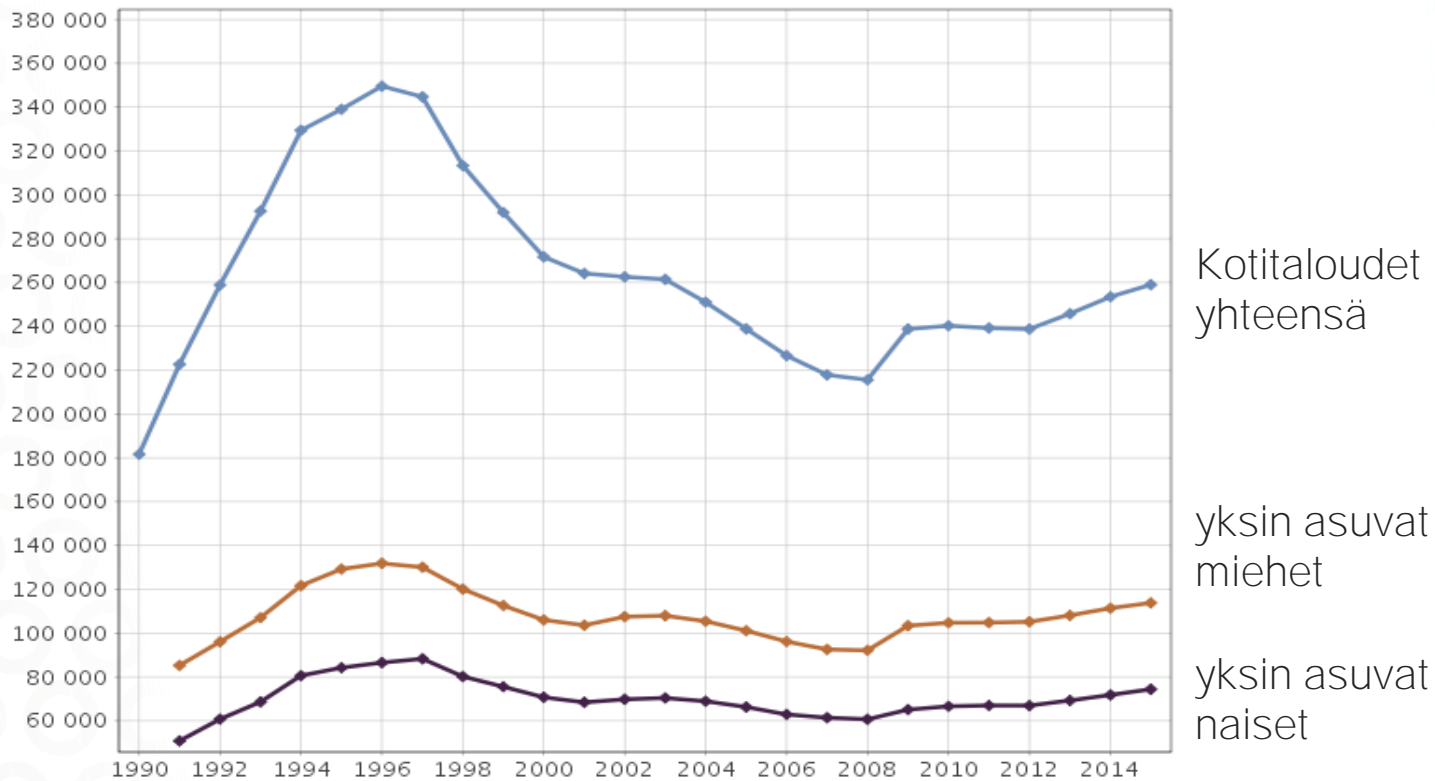
- Yksin asuvilla toimeentulovaikeudet olivat lähes kaksi kertaa niin yleisiä kuin ei yksin asuvilla kaikissa ikäryhmissä
- Yksin asuminen lisää toimeentulovaikeuksien riskiä opiskelijoilla, työttömällä tai työkyvyttömällä nuorilla ja keski-ikäisillä
- Yksin asuvista työttömistä lähes puolet ja työkyvyttömyyden tai muun syyn vuoksi työelämästä poissa olevista 40 % katsoi menojen kattamisen nykyisillä tuloillaan hankalaksi tai erittäin hankalaksi
- Nuorten ikäryhmässä yksin asuvista työttömiä 10 %, työkyvyttömiä 2 %
- Keski-ikäisten ikäryhmässä työttömiä 13 % ja työkyvyttömiä 14 %

Lähde: ATH aineisto

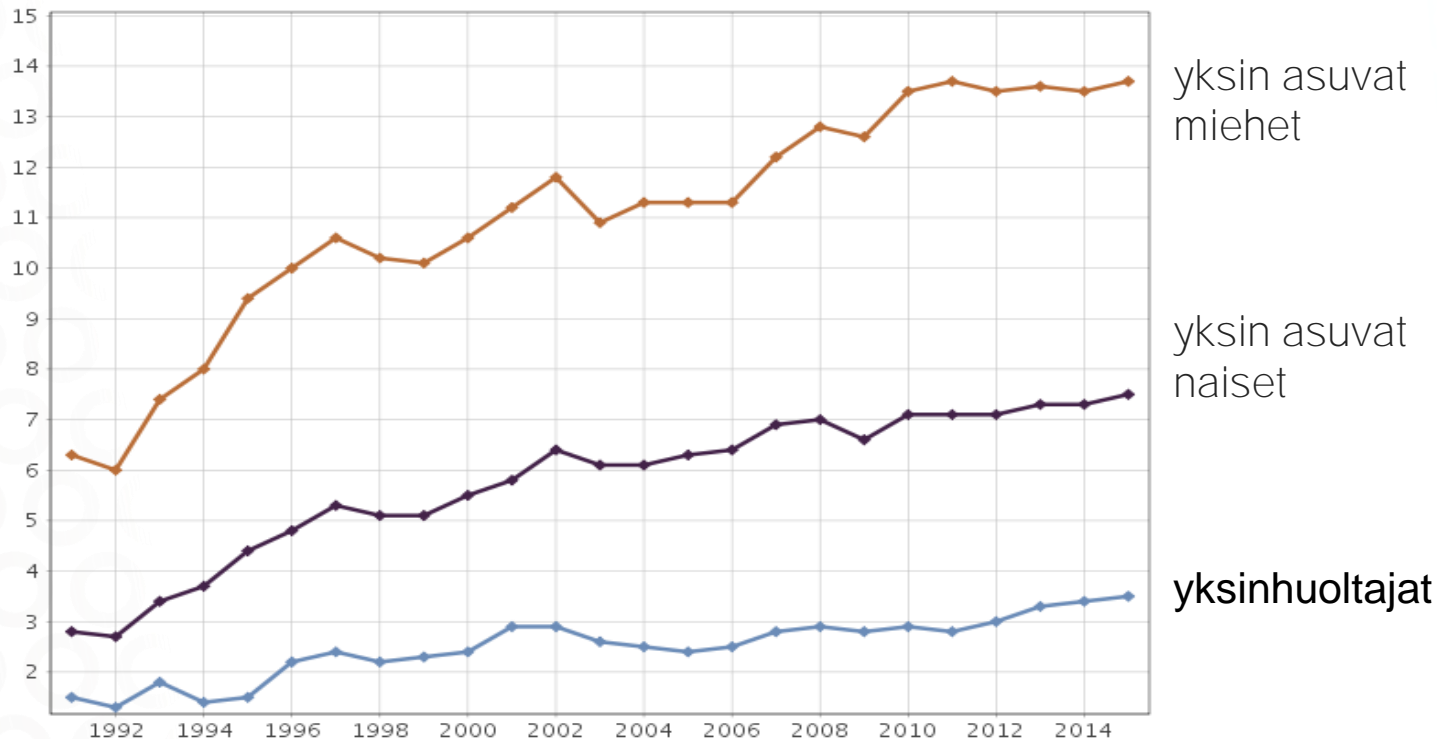
# Toimeentulovaikeuksia kokevien osuus pääasiallisen toiminnan mukaan (%)



# Toimeentulotukea saaneet kotitaloudet



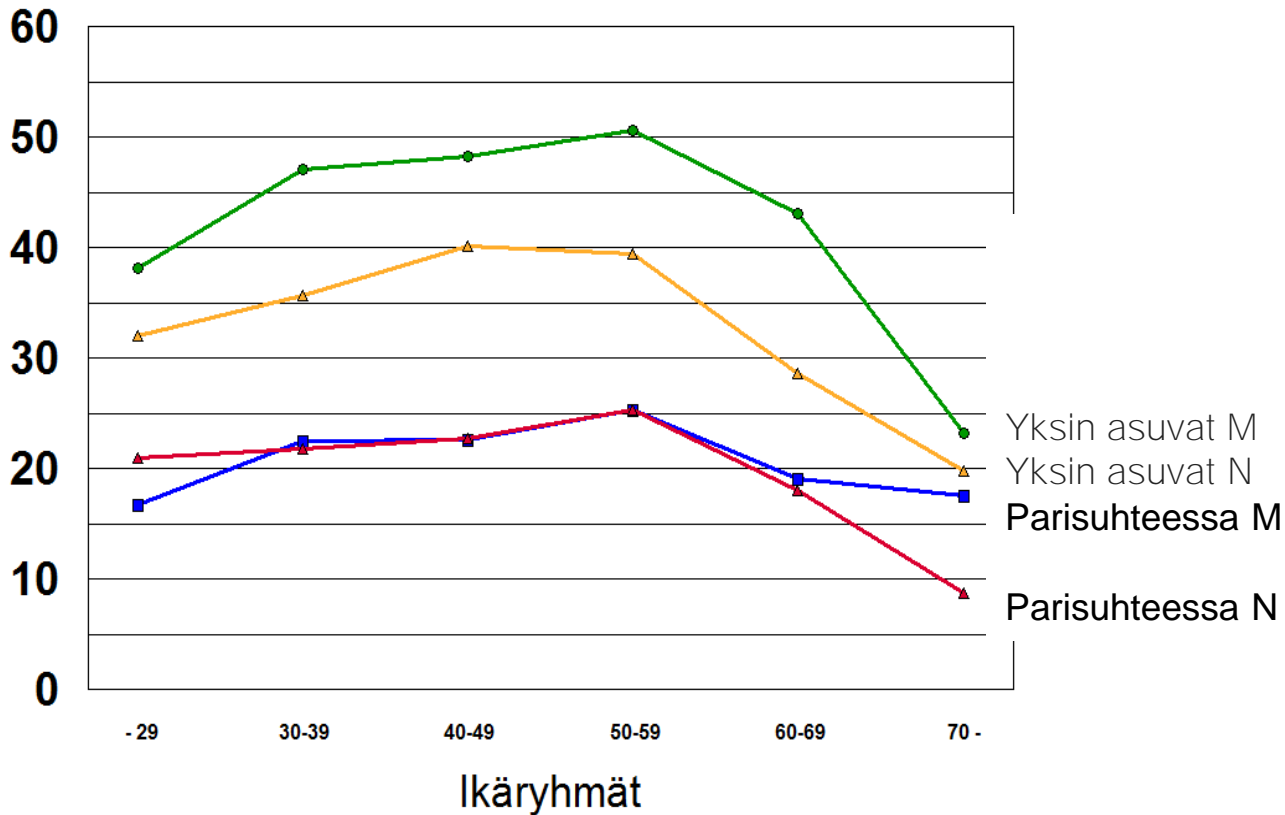
# Toimeentulotukea pitkäaikaisesti 10-12 kk/a saaneet, osuus kotitalouksista (%)



# Yksinasuvat ja hyvinvointi



# % Tuntee itsensä täydellisen yksinäiseksi

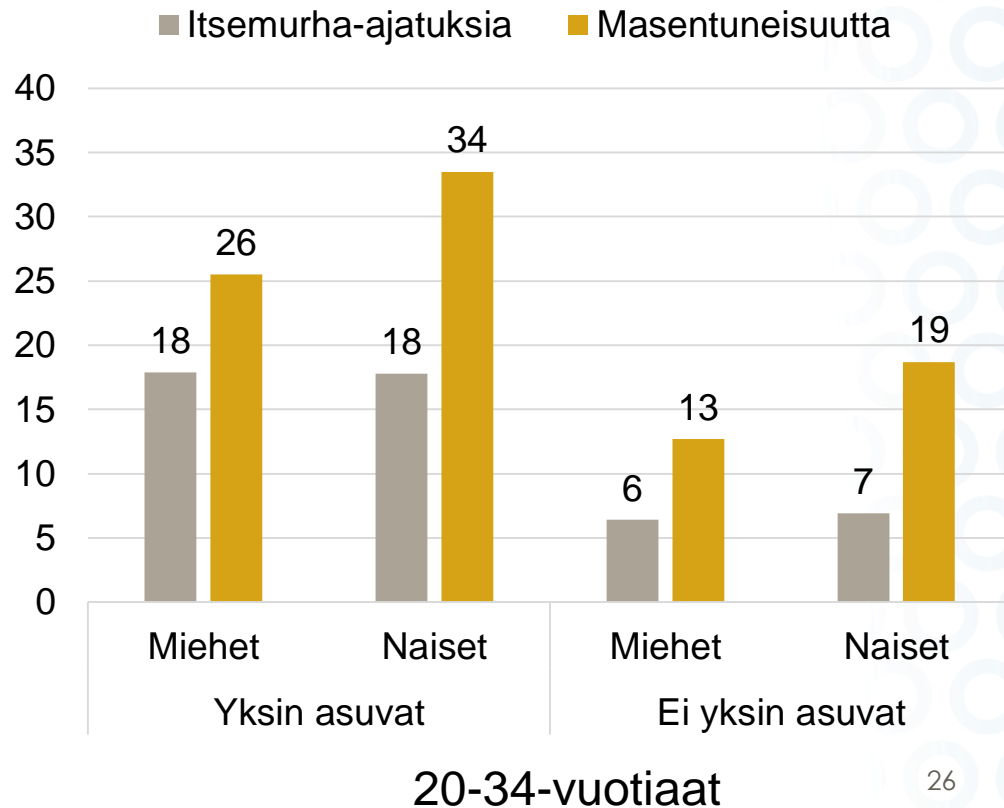


Lähde: Suomalaisten yksinäisyys -aineisto 2014. N = 10 907

# Koettu terveys

Yksin asuvat kokivat terveydentilansa keskimäärin heikommaksi kaikissa ikä- ja sukupuoliryhmissä

- Myös työssäkäyvien kohdalla
- Erot yksin asuvien ja ei yksin asuvien välillä olivat kuitenkin huomattavan suuria työttömien tai työkyvyttömien kohdalla
- Merkittävin terveyteen ja hyvinvointiin liittyvä ongelma nuorilla aikuisilla olivat mielenterveyteen liittyvät ongelmat



## Miksi yksinasuminen on yleistynyt?

Nuorten aikaisempi itsenäistyminen, avioerojen yleistyminen ja eliniän piteneminen (Pyykkönen 2016)

*”Yksin asuminen on lisääntynyt, koska ihmisillä on siihen nykyään tarpeeksi rahaa. Aiemmin siihen ei ollut taloudellisia edellytyksiä.”*

*”Yksin asuvien osuuden lisääntymistä selittää myös se, että kun väki ikääntyy, meillä on myös enemmän leskeksi jääneitä. Eronneissakin on enemmän keski-ikäisiä, jotka eivät mene enää uudelleen naimisiin, vaikka heillä suhteita olisikin.”*

Yksin kaupungissa (Borg 2016)

# Yksinasuvien omia ehdotuksia heidän elämänsä parantamiseksi

- Muutoksia verotukseen
  - Erityinen asuntolainavähennys; pienistä eläkkeistä verovapaita; yksinasuvia syrjivä kotitalousvähennys; työmatkavähennys tasa-arvoiseksi perheellisten kanssa
- Asumisen kustannusten kohtuullistaminen
- Palveluita muillekin kuin perheellisille & lapsiperheille
- Yhteisöllisyyden edistäminen ja ryhmätoiminta voisi lievittää yksinäisyyttä
- Joustoja ja tasa-arvoa työelämään
- Köyhät yksin asuvat naiset tarvitsevat käytännön apua ja teknistä apua elämästä selviämiseen.

# Toimenpidesuositukset arviointiin

- Mitä julkinen hallinto voisi tehdä yksinasuvien aseman tasavertaistamiseksi ja yksinasumiseen liittyvien haasteiden ratkaisemiseksi?
- Suositukset perustuvat hankkeen aikana esiin nousseisiin ongelmakehtiin ja saatuihin tutkimustuloksiin

Kysymyksiä arviointiin:

1. Ovatko suositukset toimivia, vaikuttavia ja toteuttamiskelpoisia?
2. Kohdentuvatko ne oikein yksinasuviin?
3. Onko vastaavia ratkaisuja koitettu aikaisemmin muualla?

# YSI-team

- *Osmo Kontula (VL)*
  - *Anneli Miettinen (VL/KELA)*
  - *Niku Määttänen (ETLA)*
  - *Juho-Matti Paavola (OR)*
  - *Emma Terämä (SYKE)*
  - *Maija Tiitu (SYKE)*
  - *Arttu Vainio (OR)*
- ja Heikki Hiilamo (HY)*