



Uusia tuulia YVA-ohjelman laadintaan

Timo P. Karjalainen, Thule-instituutti, Oulun yliopisto

Jenni Neste, Thule-instituutti / Pöyry Finland Oy

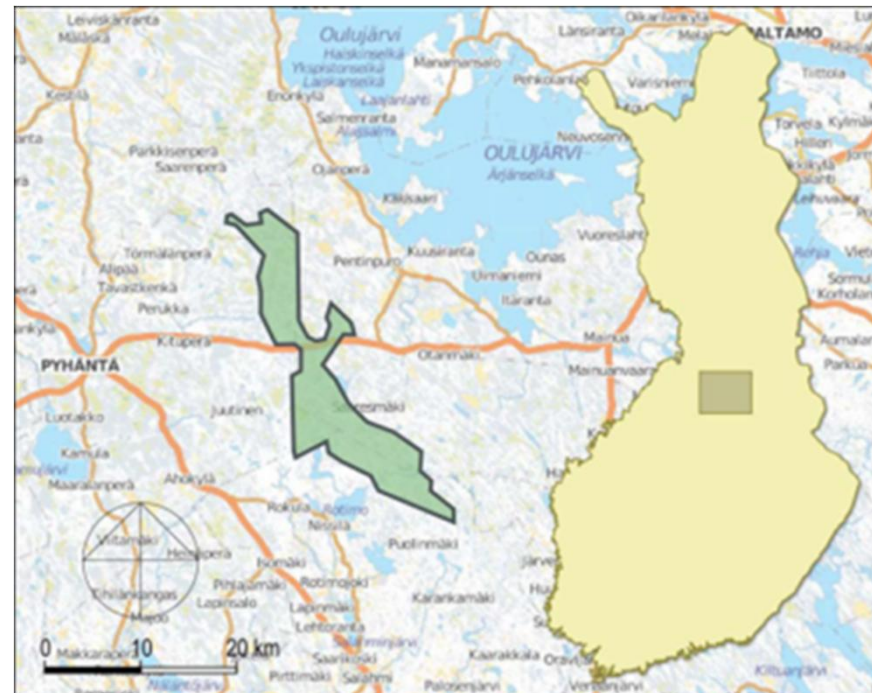


Uudet tuulet YVA-ohjelmassa

- Laaja sidosryhmäanalyysi
- Arviointiryhmä ja sen toiminta
- YVA-konsultin uudet tehtävät
- Imperian näkyvyys YVA-ohjelmassa

Piiparinmäki-Lammaslamminkankaan ympäristövaikutusten arviointi

- Max. 125 tuulivoimalaa neljän kunnan ja neljän maakunnan alueelle
- Pyhäntä, Vieremä, Siikalatva, Kajaani



Piiparinmäki-Lammaslamminkankaan YVA-ohjelma

- Sidosryhmäanalyysi elokuussa 2012
- Arviointiryhmä perustettu elokuussa 2012
- YVA-konsultin (Pöyry) asiantuntijakokous syyskuussa 2012
- YVA-ohjelma valmis joulukuussa 2012



Sidosryhmäanalyysi tuo järjestelmällisyyttä



Välitön/välillinen vaikutus sidosryhmään TAI
Sidosryhmän kiinnostus hanketta kohtaan



Sidosryhmäanalyysin perusteella nimetty arviointiryhmä

Rakennustarkastaja, Pyhännän kunta

Kunnanjohtaja / Metsästysseuran pj., Pyhännän kunta / Ahokylän Erä

Asukasyhdistyksen pj., Tavastkengän maa- ja kotitalousseura

Tekninen johtaja, Vieremän kunta

Metsätyöntekijä, Vieremän kunta

Valtuuston pj., Vieremän kunta

Ympäristönsuojelusuunnittelija, Kajaanin kaupunki

Kehitys- ja tekninen päällikkö, Siikalatvan kunta

Ympäristötarkastaja, Ympäristöpalvelut Helmi (Siikalatva, Pyhäntä)

Hirvi- ja metsästyslupien myöntäjä, Pyhäntä

Metsästysseuran pj. / Palomestari, Vieremä / Vieremän Pelastuslaitos

Maaseutuyhdistyksen pj., Vuolijoen maaseutuyhdistys

Riistanhoitoyhdistyksen pj., Vuolijoen riistanhoitoyhdistys

Toiminnanjohtaja, Kainuun luonnonsuojelupiiri

Puheenjohtaja, Pohjois-Savon luonnonsuojelupiiri



Arviointiryhmän 1. kokous

- 1. kokous 26.8.2012
- YVA-menettelyn esittely
- Arviointiryhmän tehtävät
- -> Osallistujien tavoitteet ja odotukset hankkeelle
- *" Hyvää on, että kansalaiset pidetään informaatiossa mukana mahdollisimman varhaisesta vaiheesta alkaen."*



Arviointiryhmän 2. kokous

- 2. kokous 7.11.2012
- Kyselyjen ja kokousten tulokset
- Arviot tärkeimmistä vaikutuksista
- Hankealueen herkäät kohteet
- Keskustelu vaihtoehtoista
- *"Arviointiryhmässä on tullut esille hyödyllistä tietoa puolin ja toisin. Keskustelu on ollut avointa."*



Esimerkki arviointiryhmän annista YVA-ohjelmassa

-> Merkittävimmät vaikutukset

Taulukko 5-2. Arviointitekijöiden merkittävyys (Arvio asteikko = Ei lainkaan merkitystä, vähän merkittävä, melko merkittävä, erittäin merkittävä). Vaikutuksen suuntaa kuvaa arvion lopussa – (negatiivinen vaikutus) tai + (positiivinen vaikutus) -merkki.

Arviointitekijä	Asiantuntija-arvio	Arviointiryhmän arvio
Linnusto (muutto- ja pesimälinnusto)	Melko merkittävä	Melko merkittävä (-)
Eläimet (riistaeläimet ja muu eläimistö)	Vähän merkittävä	Ei lainkaan / Vähän merkittävä (-)
Kasvillisuus	Vähän merkittävä	Vähän merkittävä (-)
Natura-alueet	Melko merkittävä	Vähän merkittävä (-)
Vesistöt	Vähän merkittävä	Ei lainkaan / vähän merkittävä (+ / -)
Maa- ja kallioperä	Vähän merkittävä	Vähän merkittävä (-)
Melu	Melko merkittävä	Vähän / melko merkittävä (-)
Maisema	Melko merkittävä	Vähän / melko merkittävä (-)
Vilkkuminen	Melko merkittävä	Vähän merkittävä (-)
Metsästys	Vähän merkittävä	Vähän / melko merkittävä (-)
Marjastus	Vähän merkittävä	Vähän / melko merkittävä (+)
Kulttuuriympäristö	Vähän merkittävä	Ei lainkaan / vähän merkittävä (-)
Ilmasto	Vähän merkittävä	Vähän merkittävä (+)
Talous (verotulot) ja alueen imago	Melko merkittävä	Vähän merkittävä (+)
Maankäyttö- ja yhdyskuntarakenne	Melko merkittävä	(Arvio puuttuu)

Arviointiryhmän 3. kokous, yhdessä seurantaryhmän kanssa

- 3. kokous 18.12.2012
- YVA-ohjelmaluonnoksen käsittely
- Mitä selostuksessa tullaan selvittämään ja mihin selvityksiä kohdennetaan
- → YVA-ohjelma valmis joulukuussa 2012
- → Yleisötilaisuudet helmikuussa 2013
- *"Miten vaihtoehdot on muodostettu?
Pohjoisella alueella olisi enemmän
asumatonta aluetta."*



YVA-konsultin uudet tehtävät

- Sidosryhmäanalyysi tavanomaista laajempi
- Arviointiryhmän perustaminen ja toiminnan järjestäminen
- Yhteistyö ja viestintä konsultin YVA-tiimin sisällä korostuu
- Mahdollisesti viestintäsuunnitelman teko



Yhteenveto

- Imperia-hankkeen myötä YVA-ohjelman tekoon on saatu
 - ✓ Paikallisten ihmisten ja sidosryhmien näkemykset jo ohjelma-
vaiheeseen
 - ✓ Tarkastelu tehty avoimesti paikallisten ihmisten ja eri
sidosryhmien kanssa
 - ✓ Järjestelmällinen lähestymistapa YVA-tarkasteluun hankkeen
sidosryhmien ja YVA-konsultin välillä



Kiitos!

Kysymyksiä ja keskustelua

Timo P. Karjalainen, Oulun yliopisto, Thule-instituutti

Jenni Neste, Thule-instituutti / Pöyry Finland Oy

